

6.お客様へアプローチ

◆キテネできる会員を探す



キテネとは

女の子からユーザーに向けてアクションを起こせる機能のことです。

お店に来て欲しいヘブンユーザーに通知を送信できます。
(キテネの回数は、エリアやお店のタイプによって異なります。)

お店に来て欲しいユーザーへキテネを送ってアピールしてみましょう♪

1

『キテネを送る』を押します。

2

キテネを投稿できるユーザーの一覧が表示される画面に遷移します。



- ・みたよをしてくれたユーザー
- ・マイガール登録をしてくれているユーザー
- ・ロコミを書ってくれたユーザー
- ・キープをしてくれたユーザー
- ・ユーザーのアクセス履歴からのマッチ率の高いユーザー(AI判断)
- ・女の子自身がキテネを送ったことのあるユーザー

で一覧の表示の切り替えができます。

◆キテネを送信する



1
任意の会員の
『キテネを送る』を押します。



同一のユーザーに対してキテネボタンを送れるのは1日1回だけです。

2
『OK』を押して、
キテネを送信します。



3
ボタンの文言が
[本日キテネ済]になります。

◆ユーザーページ(マイヘブン)からのキテネ送信



1
ユーザー情報を押すことで、
ユーザーページに遷移します。



ロコミの内容も
見れちゃいます。

2
『この会員にキテネする』
⇒『OK』を押して、
キテネを送信します。



3
ボタンの文言が
[本日キテネ済]になります。

◆ 口コミランキングのエリア切り替え



1

ロコミタブ内の
『ランキングから探す』
を押します。



2

『エリア変更』を押します。



3

任意の都道府県を
選択します。



4

任意のエリアを
選択します。



5

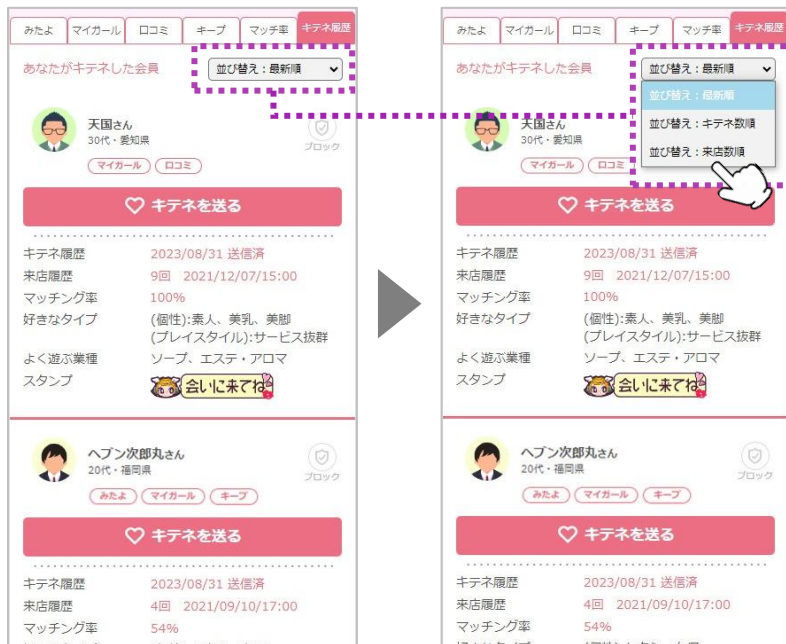
さらに任意のエリアを
選択します。



6

選択したエリアのロコミランキン
グに表示が切り替わります。

◆キテネ履歴画面でのユーザーの並び替え



[並び替え]

- ・最新順
- ・キテネ数順
- ・来店数順

でユーザーの並び替えができます。

任意のユーザーを見つけて、
キテネをしてみましょう！



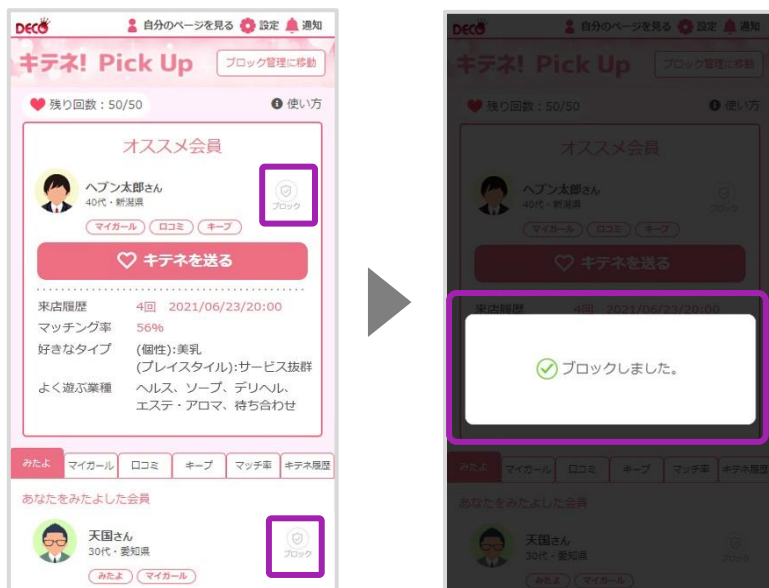
1

キテネ履歴一覧の
『並び替え: 最新順』
を押します。

2

任意の並び順に合わせて、
『完了』を押します。

◆キテネブロック



1

『ブロック』を押します。

2

完了メッセージが表示
されます。

『キテネ』画面でブロックを行うと、

- ・『みたよ』画面
- ・フォロワー画面
- ・相互フォロー画面

にもユーザー情報が
表示されなくなります。

◆キテネブロック解除



1

『ブロック管理に移動』
を押します。



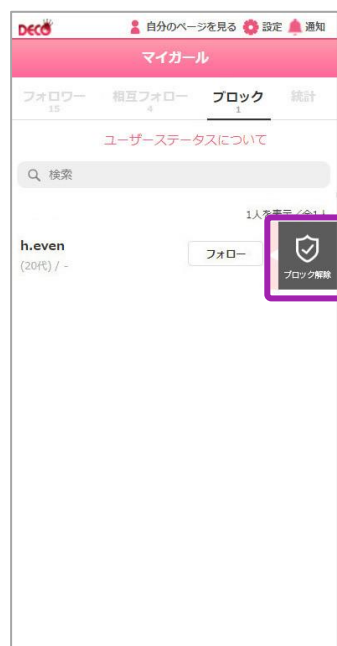
2

ブロッカー一覧に移動した
ユーザー情報を見れます。



3

ブロック解除したいユーザー
部分を左にスライドします。



4

『ブロック解除』を押します。

ブロック解除を行うと、

- ・『みたよ』画面
- ・フォロワー画面
- ・相互フォロー画面

にもユーザー情報が再び表示されます。